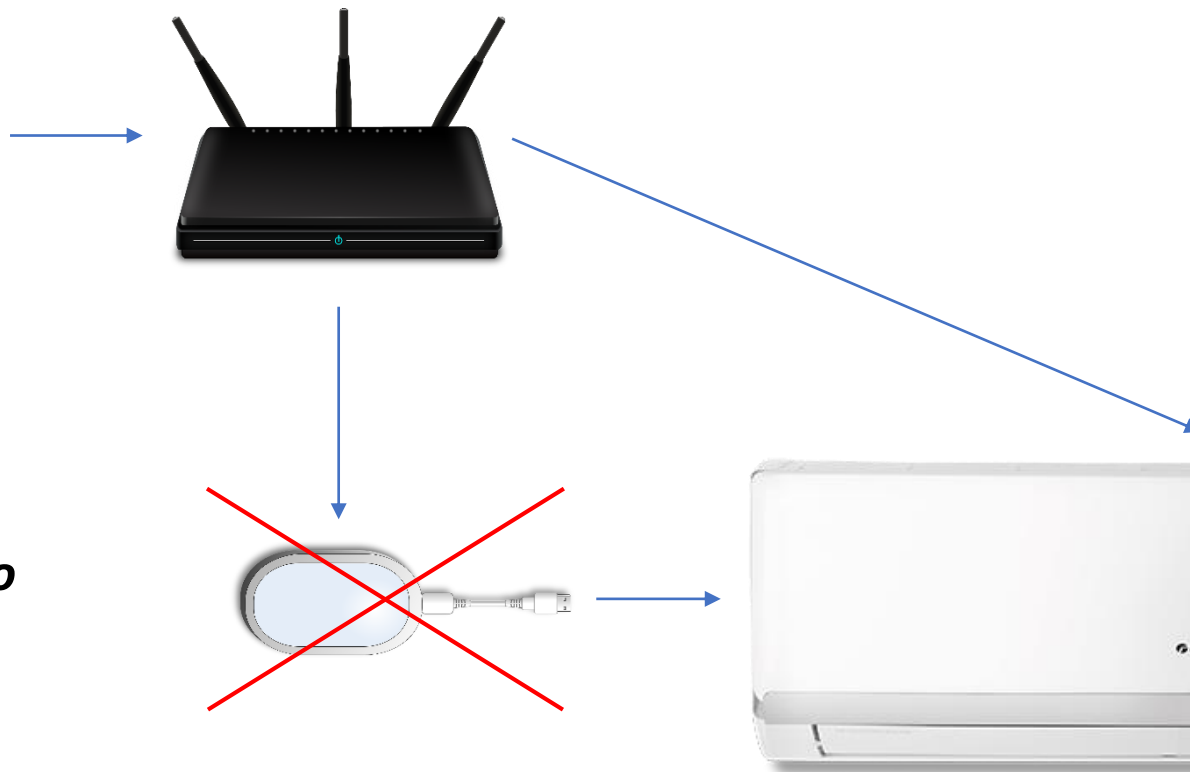
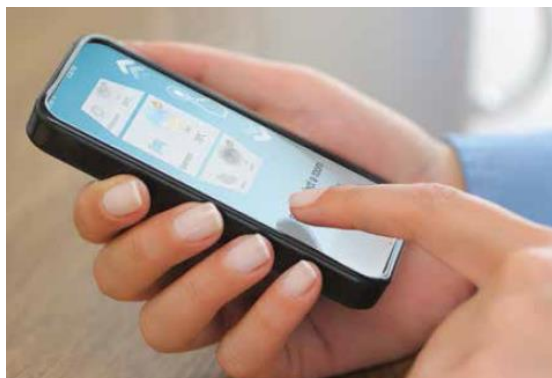


*Управление Wi-Fi в
кондиционерах
Gree*



Что такое Wi-Fi?



Нет внешнего модуля!

Управление Wi-Fi в кондиционерах Gree R410A

<i>Модели с встроенным управлением Wi-Fi</i>	
<i>Lomo Nordic</i>	

Управление Wi-Fi в кондиционерах Gree R32

<i>Модели с встроенным управлением Wi-Fi</i>	-
<i>Amber Prestige</i>	
<i>Amber Standard</i>	
<i>Bora</i>	
<i>Lomo Luxury Lomo Nordic</i>	
<i>Lomo Eco</i>	
<i>BEE Techno</i>	

Управление Wi-Fi

Необходимое

оборудование:

- модуль Wi-Fi

- Wi-Fi

маршрутизатор

- планшет, смартфон

(Android, IOS)

Требования к маршрутизатору:

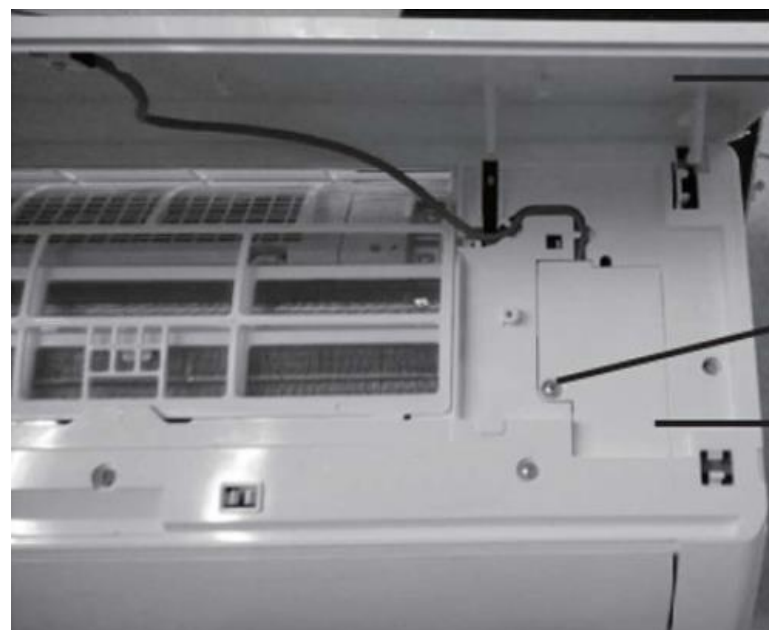
- частота 2ГГц, 5ГГц



moduł WiFi

Установка модуля Loto Wi-Fi

1. Откройте панель внутреннего блока
2. Откройте электрическую коробку



panel

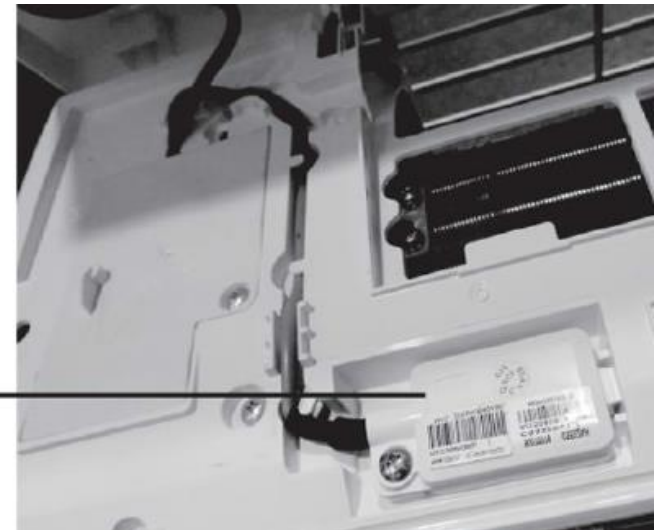
śruba

pokrywa skrzynki
elektrycznej

Установка Wi-Fi модуля

3. Снимите зажим для кабеля
4. Подключите кабель Wi-Fi к порту на модуле Wi-Fi
5. Прикрепите модуль Wi-Fi к корпусу кондиционера
6. Закройте электрический блок и корпус устройства

moduł WiFi

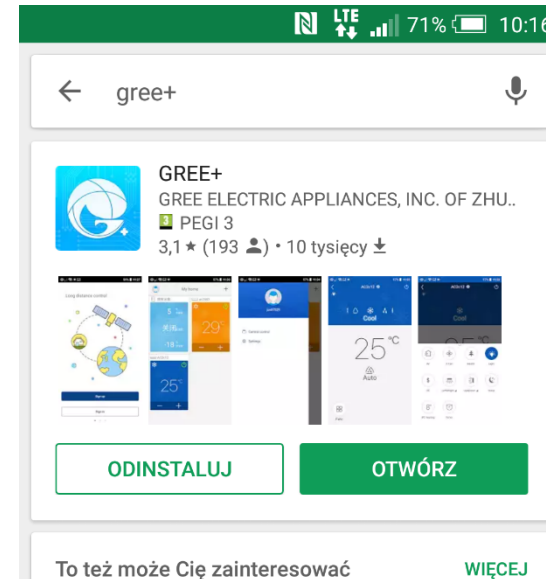


Запустить управление Wi-Fi

1. Загрузите и установите приложение Gree + (Android или IOS)



Сканировать QR-код



Загрузите из магазина Google Play или Apple Store

Запустить управление Wi-Fi

2. Откройте приложение и зарегистрируйтесь кликом «Зарегистрироваться». Введите логин, адрес электронной почты и пароль. Выберите регион: «Европа»

Create Family For Unified Management

Mom's home
Home in Hong Kong

Invite family member to control the appliances in different family

Sign up Sign in

< Sign up

Username

Email

Password

Confirm password

Region

I have read and agree [Gree user's agreement](#)

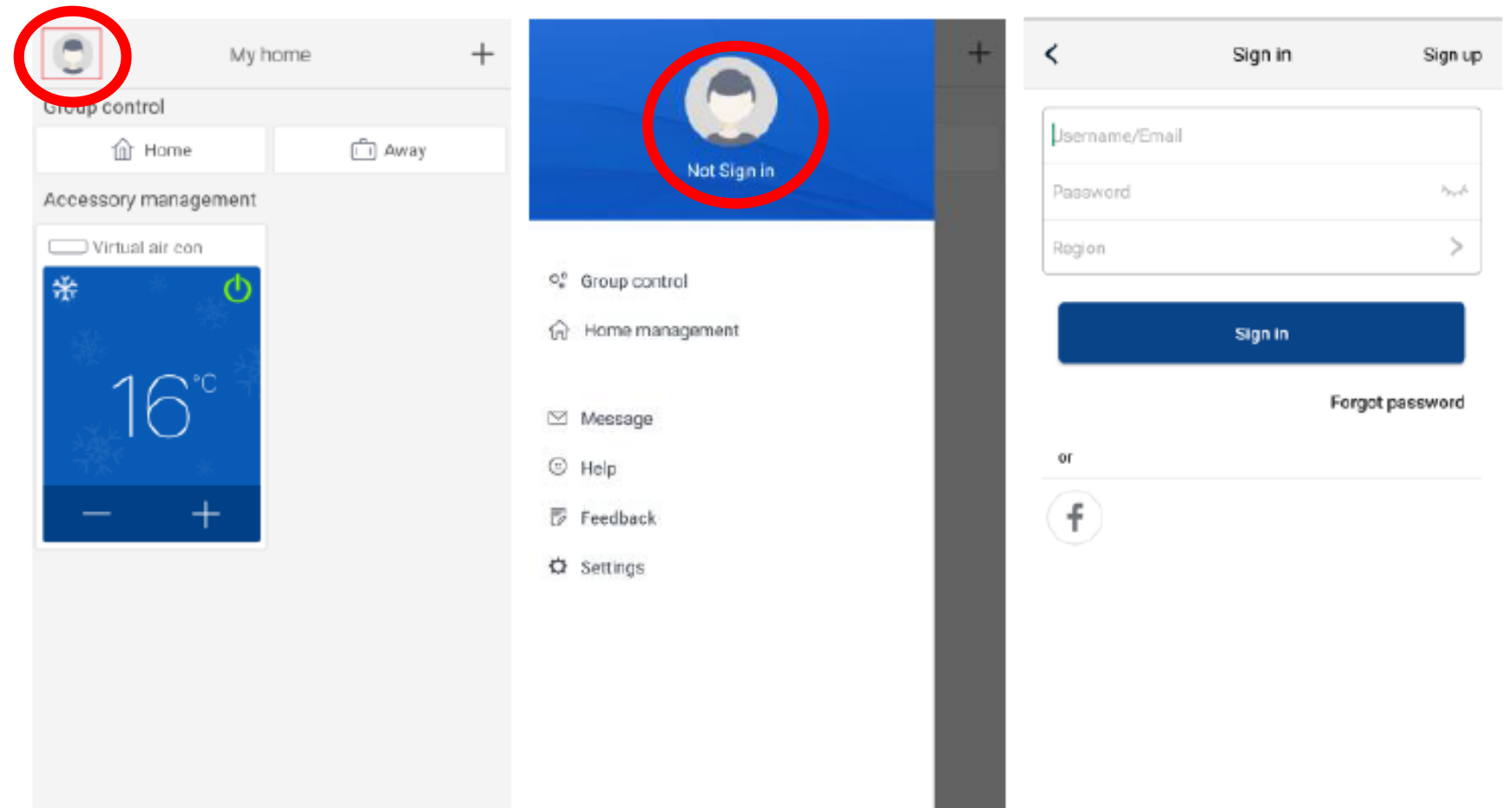
Sign up

or

f

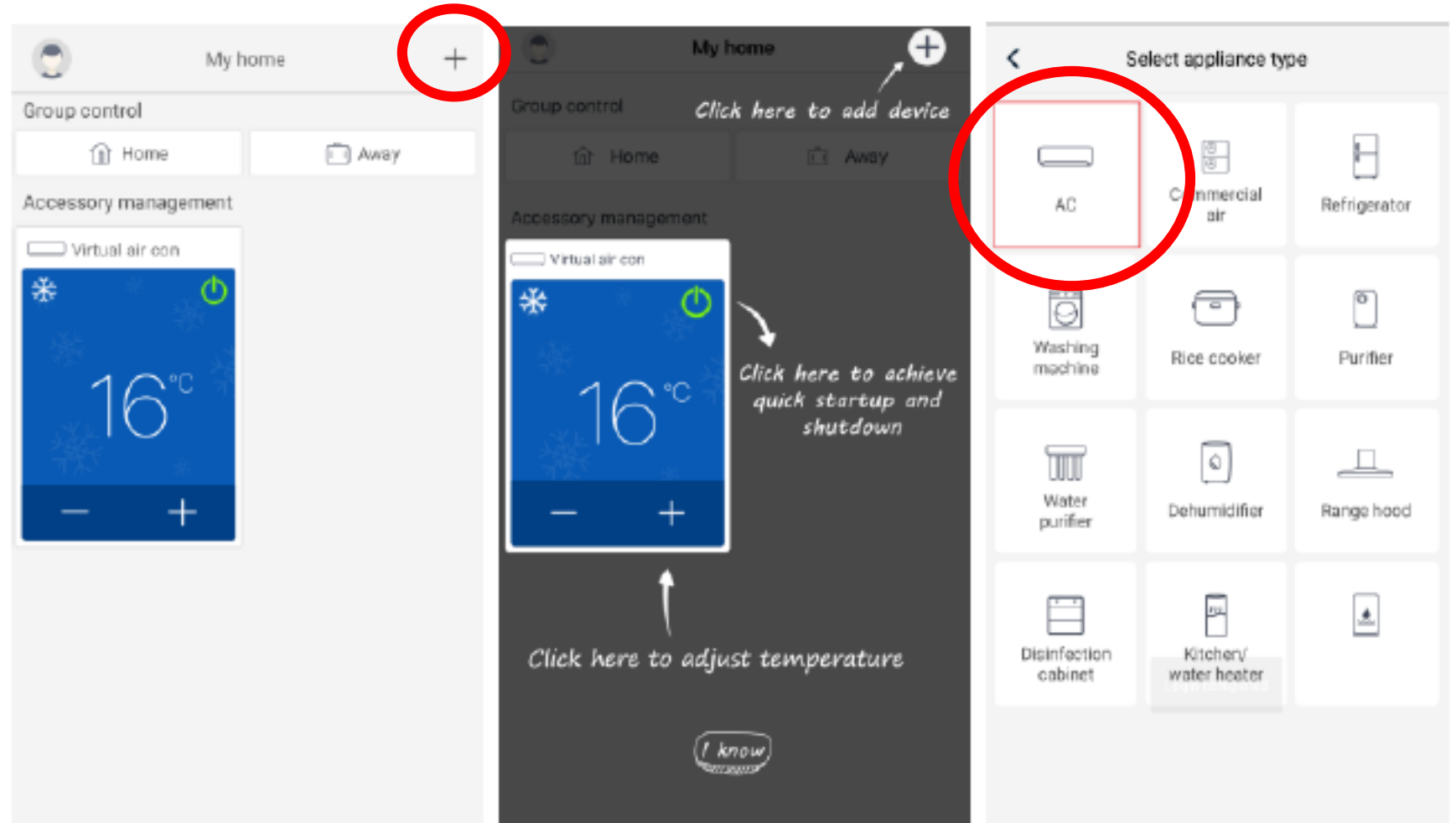
Запустить управление Wi-Fi

3. Войдите, нажав на значок в верхнем левом углу



Запустить управление Wi-Fi

4. Добавьте новое устройство, щелкнув значок «+» в верхнем правом углу. Выберите тип устройства (AC)



Запустить управление Wi-Fi

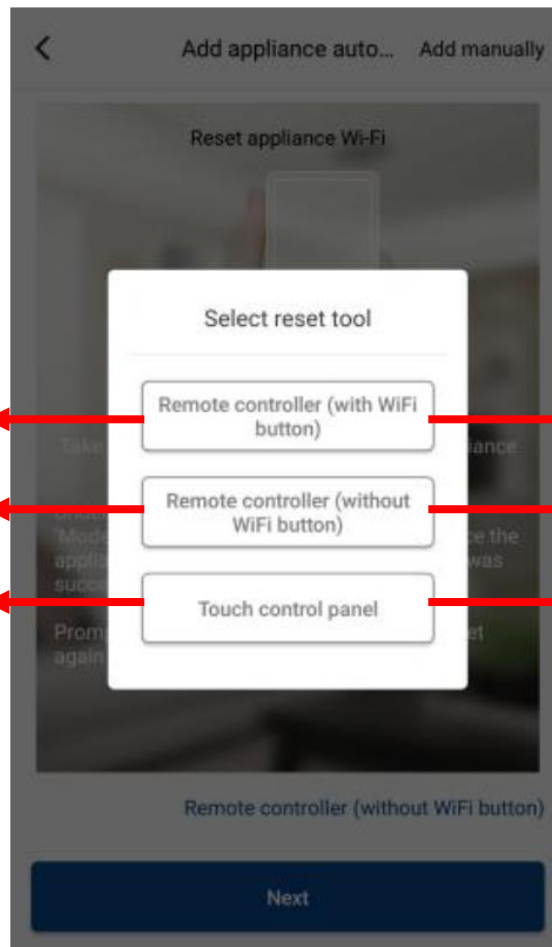
5. Выберите способ сброса WiFi и нажмите «Далее»

«WiFi» + «Режим» 1 сек.

«Турбо» + «Режим» 10 сек.

«WiFi» 10 сек.

Сброс Wi-Fi



Пульт дистанционного управления с кнопкой «WiFi»
Пульт дистанционного управления без кнопки «WiFi»
Сенсорная панель

Запустить управление Wi-Fi

6. Введите имя и пароль домашней сети, а затем нажмите «Найти устройство»

< Confirm home Wi-Fi

Please select your home wireless router(5GHz Wi-Fi is not supported)

WiFi Xiaomi_3829

WiFi password

Memorize the password

Search device

< Add appliance manually

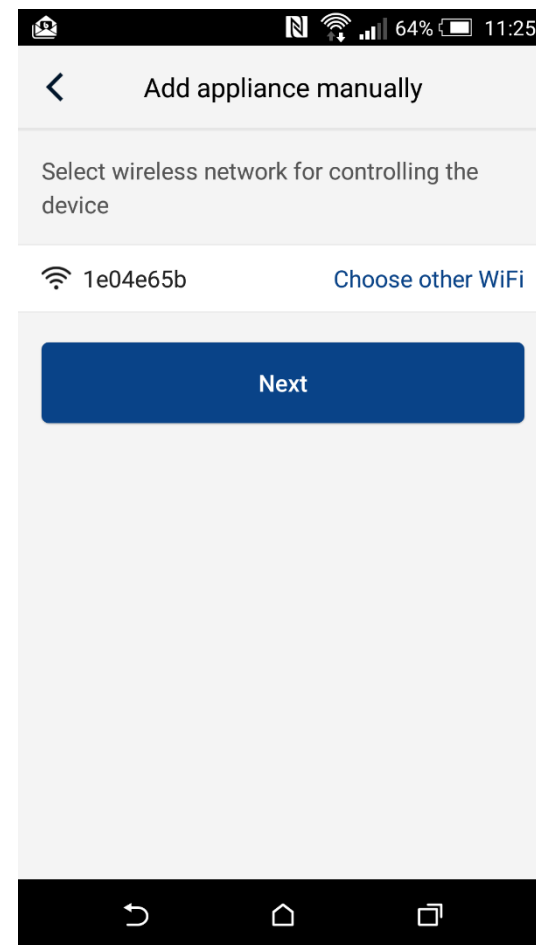
Select wireless network for controlling the device

WiFi name [Choose other Wi-Fi](#)

Next

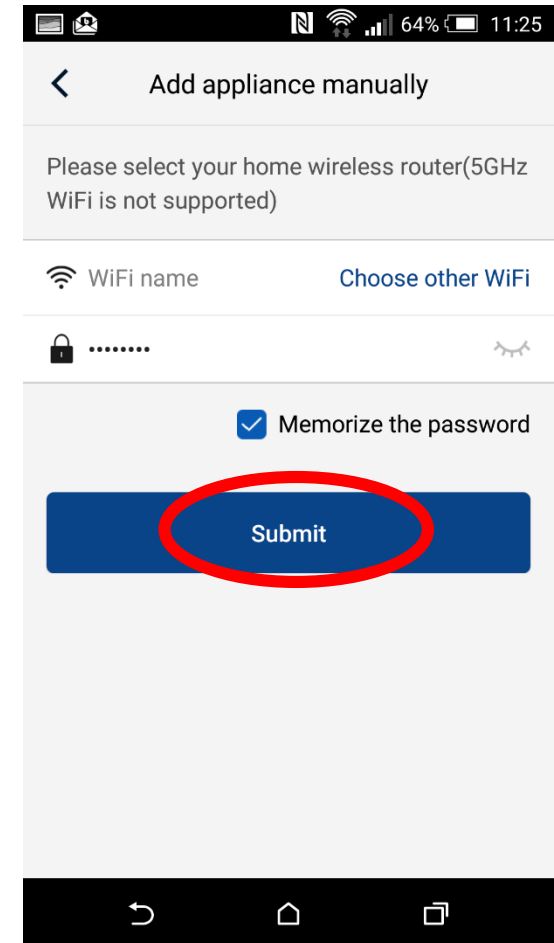
Запустить управление Wi-Fi

7. Если вы не нашли устройство, нажмите «Добавить прибор вручную» и найдите горячую точку кондиционера (имя - последние 8 символов MAC-адреса, пароль: 12345678), затем нажмите «Далее»



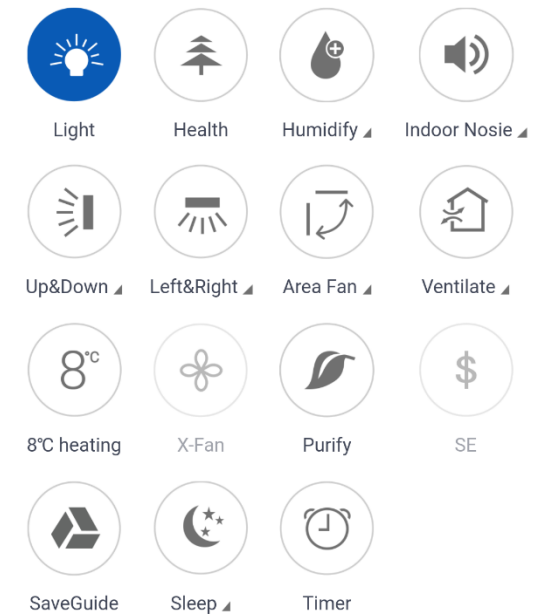
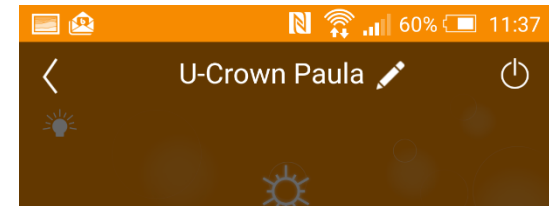
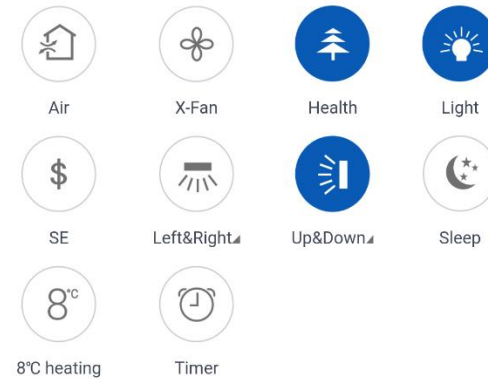
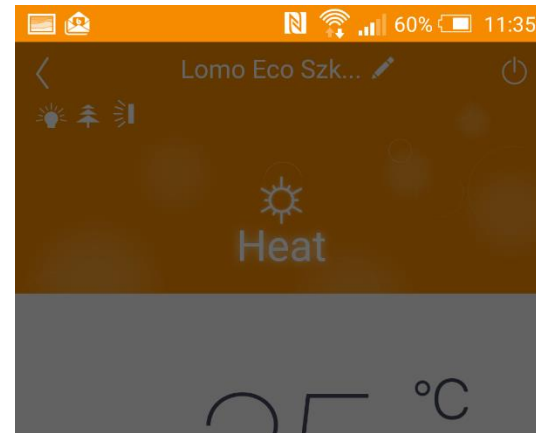
Запустить управление Wi-Fi

8. Найдите домашнюю сеть WiFi и введите свой пароль, затем нажмите «Отправить». Устройство будет издавать звук, подтверждающий окончание конфигурации.



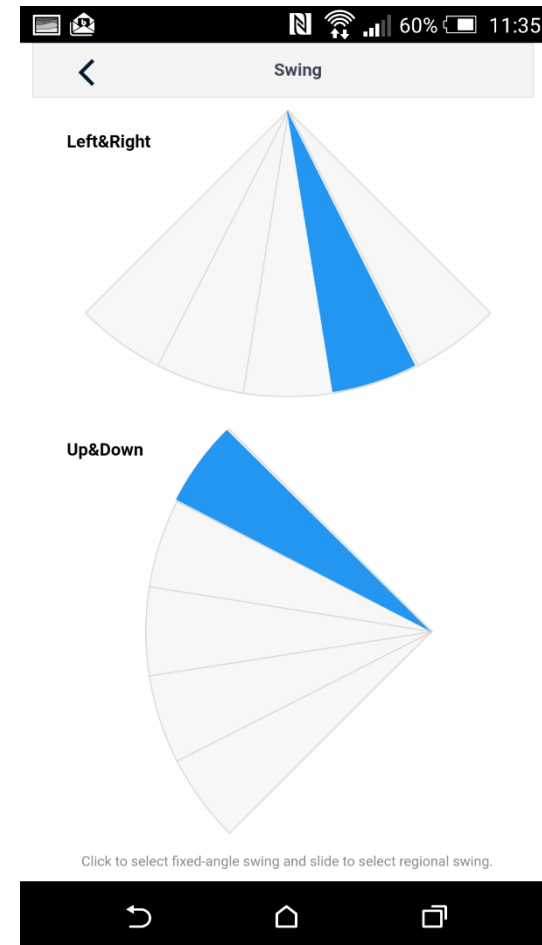
Параметры управления Wi-Fi

- ✓ Установить имена устройств
- ✓ Установка режима работы и температуры
- ✓ Включение и выключение функции устройства



Параметры управления Wi-Fi

✓ Слепой контроль



Параметры управления Wi-Fi

✓ Еженедельный таймер

11:36

Execution type ON OFF

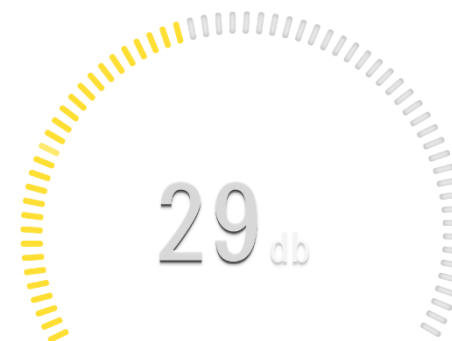
Repeat

Sun Mon Tue Wed Thu Fri Sat

Save

Параметры управления Wi-Fi

✓ Установите уровень громкости

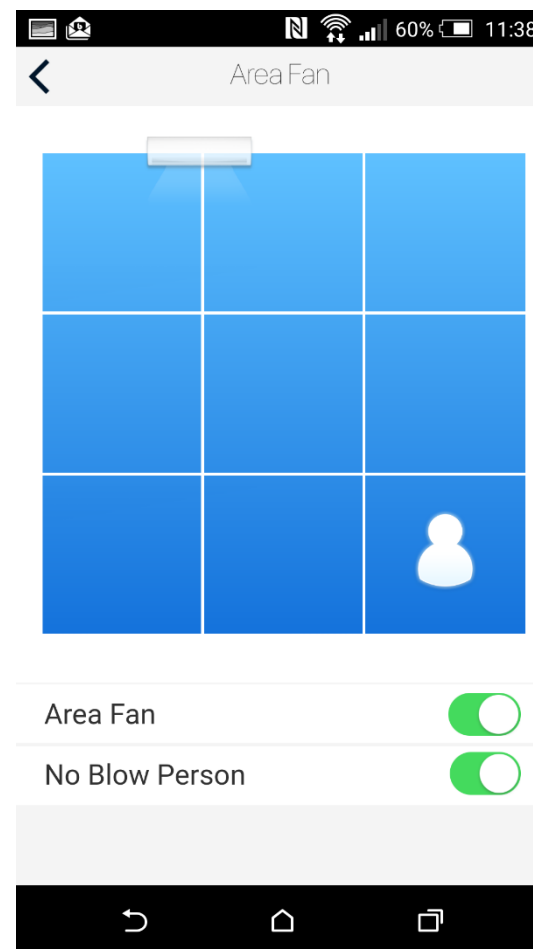


开关



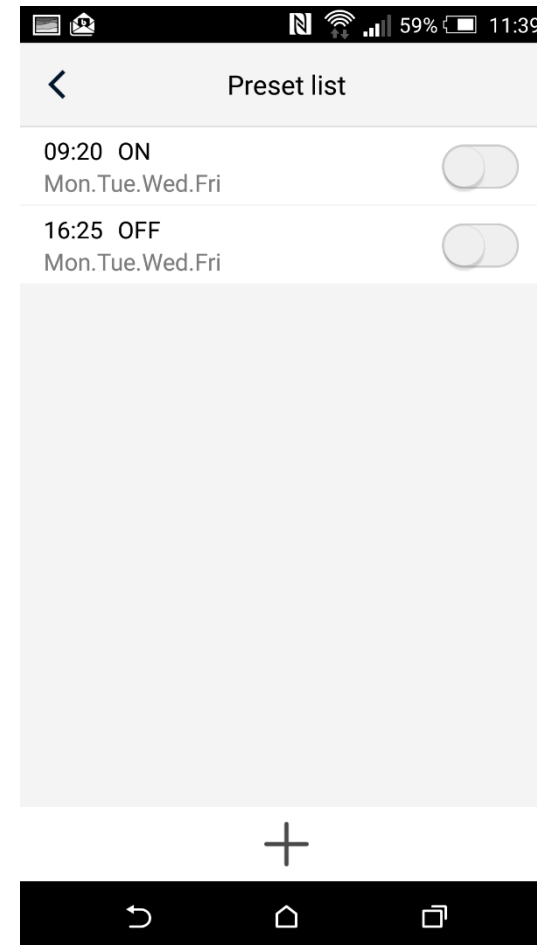
Параметры управления Wi-Fi

✓ Установите направление воздушного потока в зависимости от помещения и наличия людей



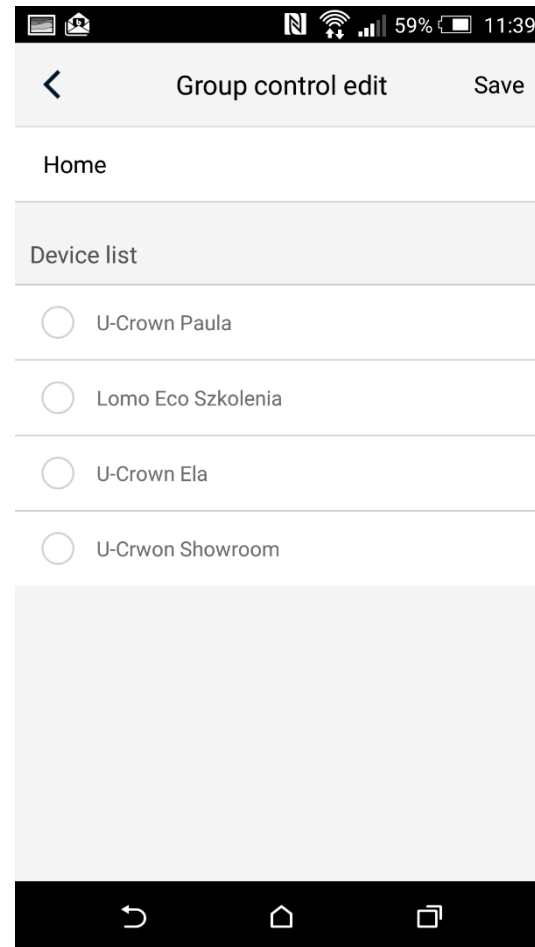
Параметры управления Wi-Fi

✓ *Настройка рабочего графика*



Параметры управления Wi-Fi

✓ Управление группами устройств



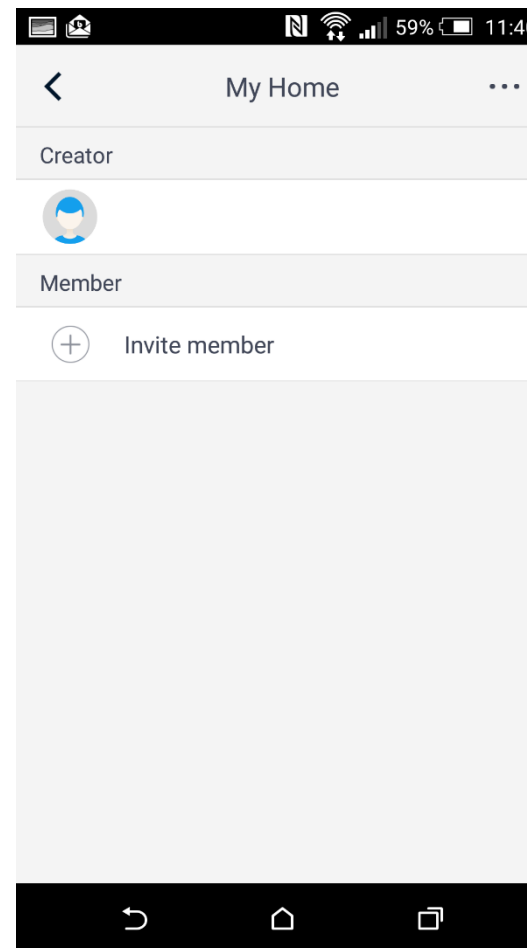
Параметры управления Wi-Fi

✓ Настройки тихого режима



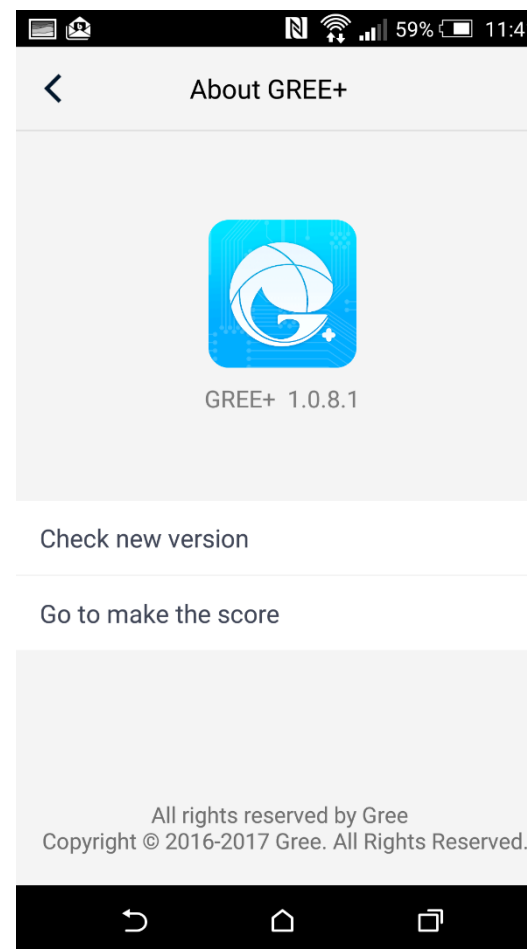
Параметры управления Wi-Fi

✓ *Добавление новых пользователей*



Параметры управления Wi-Fi

✓ Проверка обновлений приложений



Благодарим за внимание.